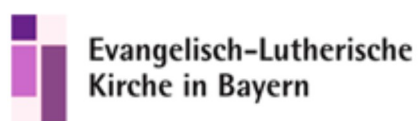


# Energie-Bericht Ev.-Luth. Kirchengemeinde Schwand für das Jahr 2017



Erstellt am 23. Juli 2018

Automatisch generiert aus dem Grünen Datenkonto



## Seite 2

---

# Willkommen beim Kirchlichen Energiemanagement!

Mit dem Grünen Datenkonto können Sie sich einen Überblick über Ihre Energieverbräuche verschaffen. Wenn Sie Ihre gesammelten Energiedaten eintragen, werden diese hier übersichtlich dargestellt. So wird beispielsweise im Monatsdiagramm auf einen Blick sichtbar, wenn der Verbrauch plötzlich ansteigt.

Damit Sie die Funktionen des Grünen Datenkontos für das Kirchliche Energiemanagement nutzen können, sind folgende Schritte nötig:

### **Einmalig**

- Kontakte anlegen
- Gebäude anlegen
- Zähler anlegen

### **Monatlich**

- Zählerstände ablesen und eintragen

Weitere Informationen, Hinweise auf Aktualisierungen und die häufigsten Fragen finden Sie im Menüpunkt [Informationspool](#).

Im Handbuch „Das Grüne Datenkonto“ werden die Funktionen des Grünen Datenkontos vorgestellt. Es steht unter [www.gruenes-datenkonto.de/handbuch](http://www.gruenes-datenkonto.de/handbuch) im Download zur Verfügung.

**Weitere Informationen zum Bericht finden Sie auf der letzten Seite.**

---

# Energie-Bericht Ev.-Luth. Kirchengemeinde Schwand für das Jahr 2017

## Übersicht

---

### Dieser Energiebericht umfasst 1 Gebäude/Objekte

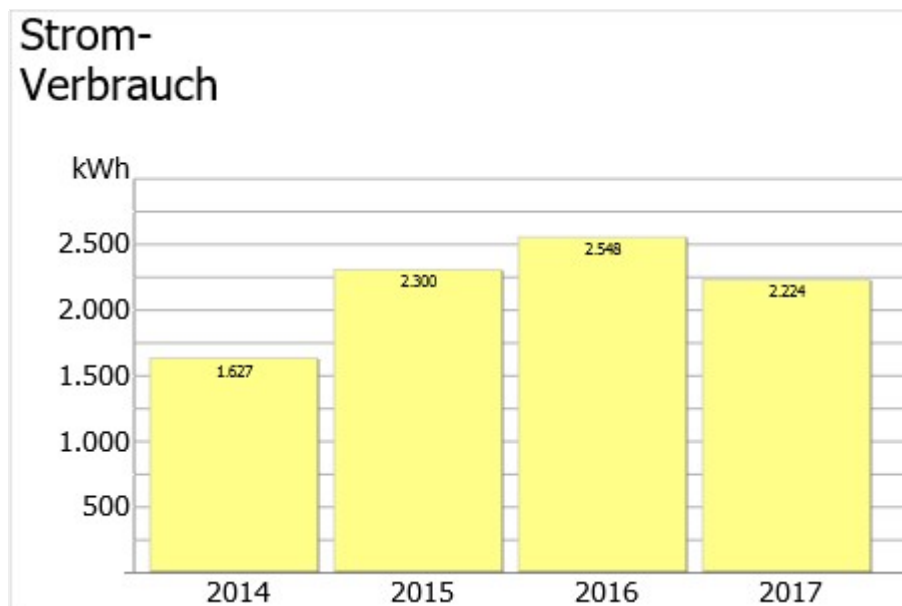
Name	Adresse	Nutzung	Baujahr	Fläche [m <sup>2</sup> ]	nicht erfasst
Pfarrhaus	90596 Schwanstetten/Schwand, Nürnberger Straße 8	Wohnhaus	1975	160	0

### Hinweise:

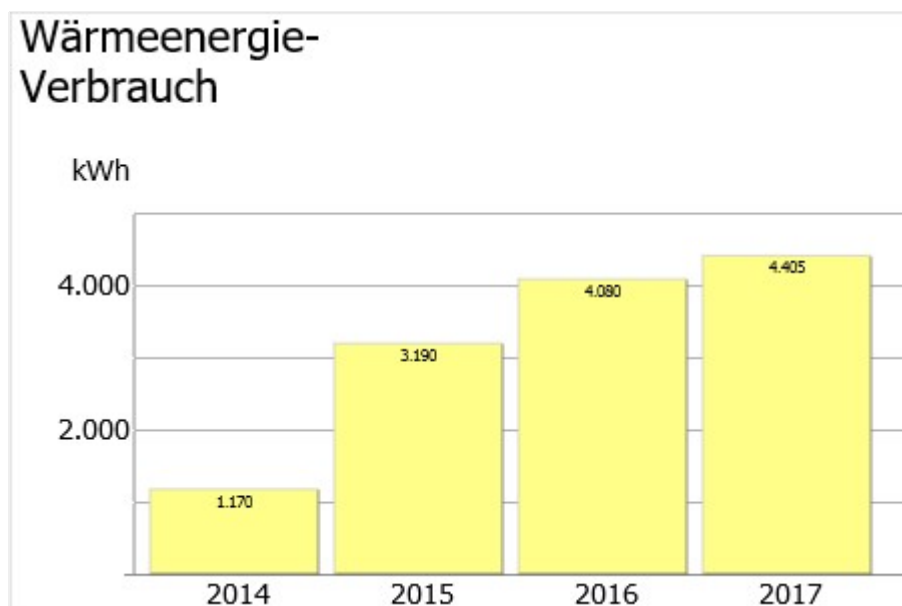
- Gebäude/Objekte ohne Ablesedaten von Strom-Verbrauch/Wärmeenergie-Verbrauch im Berichtszeitraum 2014 bis 2017 sind nicht aufgeführt.
- Die Angabe in der Spalte „nicht erfasst“ bezieht sich auf die Anzahl der nicht erfassten Werte (für die Sektoren Strom-Verbrauch/Wärmeenergie-Verbrauch) im Berichtsjahr 2017. Sind z.B. nur die Januar-Ablesewerte eingetragen, fehlen pro Verbrauchssektor noch 11 Werte.
- Wenn der flächenbezogene Verbrauch eines Gebäudes/Objekts den jeweiligen Durchschnittswert um mehr als 80% über- oder unterschreitet, wird als Hinweis eingeblendet: „Bitte den Grund für diese hohe Abweichung überprüfen!“

## Seite 4

## Die Verbrauchsentwicklung 2017 der Gesamtorganisation

**Zusammenfassung:**

Im Berichtsjahr 2017 ist der Wert für Strom-Verbrauch im Vergleich zum Vorjahr um 12,7% gesunken.

**Zusammenfassung:**

Im Berichtsjahr 2017 ist der Wert für Wärmeenergie-Verbrauch im Vergleich zum Vorjahr um 8,0% gestiegen.

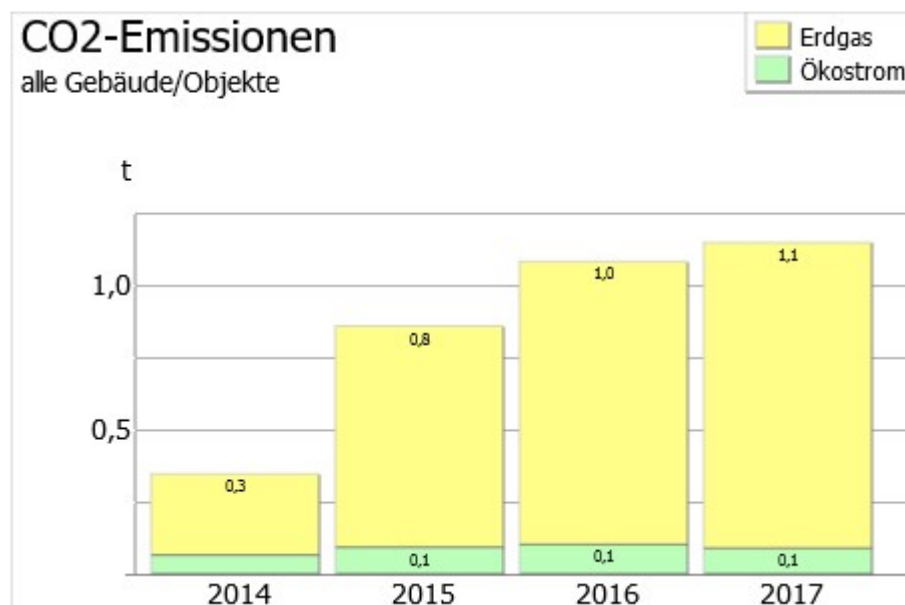
**Jahressummen****Strom-Verbrauch**

Geb./Objekt	2014	2015	2016	2017
Pfarrhaus	1.627	2.300	2.548	2.224
Summe	1.627	2.300	2.548	2.224

**Wärmeenergie-Verbrauch**

Geb./Objekt	2014	2015	2016	2017
Pfarrhaus	1.170	3.190	4.080	4.405
Summe	1.170	3.190	4.080	4.405

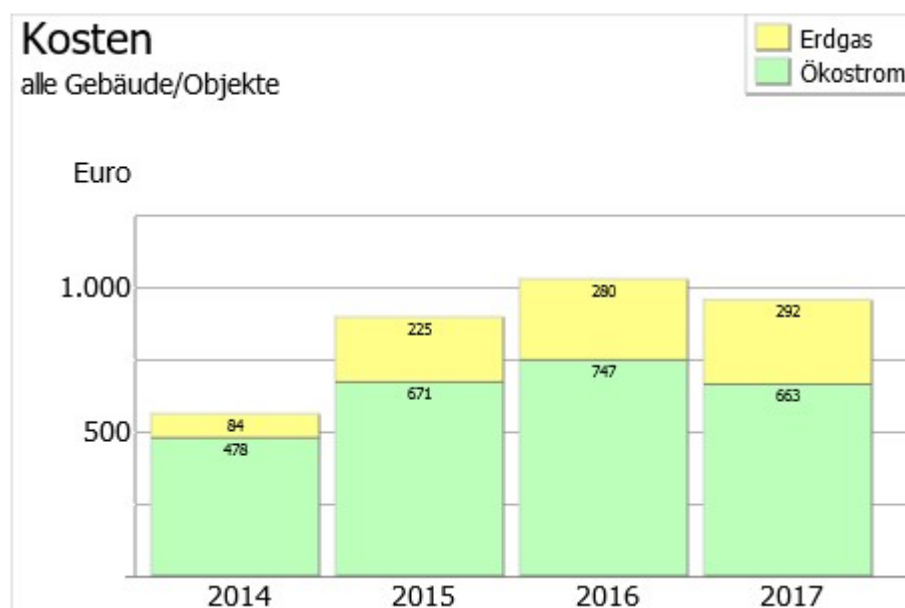
## Umweltbelastung und Kosten in 2017



### Zusammenfassung:

Im Berichtsjahr 2017 sind die CO<sub>2</sub>-Emissionen im Vergleich zum Vorjahr um 6,0% gestiegen.

Ein Ausgleich der 1,1 t CO<sub>2</sub>-Emissionen im Jahr 2017 kostet beim kirchlichen Kompensationsfonds „Klima-Kollekte“ 26 Euro.



### Zusammenfassung:

Im Berichtsjahr 2017 sind die Kosten im Vergleich zum Vorjahr um 7,0% gesunken.

### CO<sub>2</sub>-Emissionen [t]

Sektor	2014	2015	2016	2017
Erdgas	0,3	0,8	1,0	1,1
Ökostrom	0,1	0,1	0,1	0,1
Summe	0,3	0,9	1,1	1,1

### Kosten [Euro]

Sektor	2014	2015	2016	2017
Erdgas	84	225	280	292
Ökostrom	478	671	747	663
Summe	561	896	1.027	956

# Energie-Bericht für das Gebäude Pfarrhaus in 2017

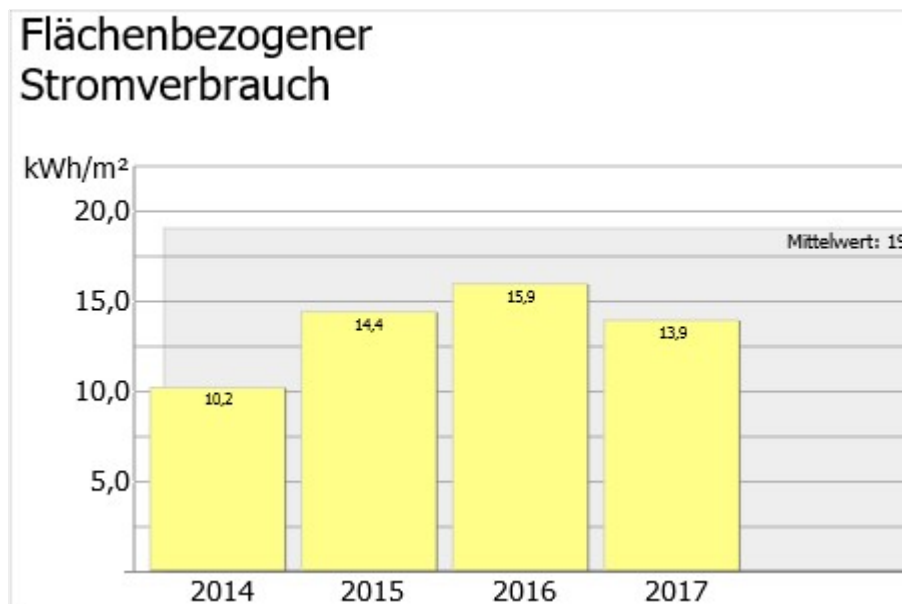
## Gebäudedaten

Pfarrhaus (Nutzungsart: Wohnhaus)

Nutzfläche: 160,0 m<sup>2</sup>

Baujahr: 1975

Anmerkungen: 2013 saniert

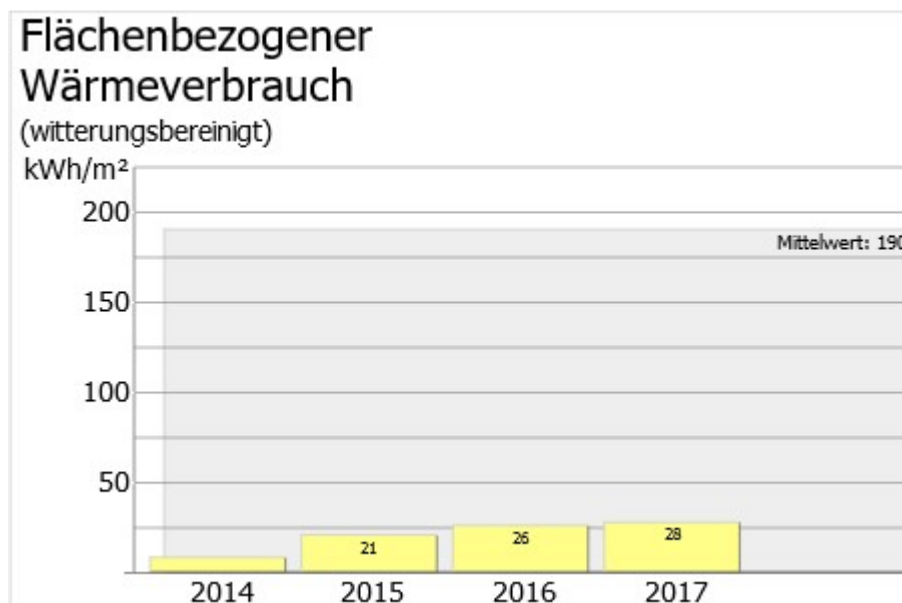


Der Stromverbrauch pro m<sup>2</sup> und Jahr

### Zusammenfassung:

Im Berichtsjahr 2017 ist der Wert für Strom-Verbrauch im Vergleich zum Vorjahr um 12,7% gesunken.

Der Kennwert beträgt 13,9 kWh/m<sup>2</sup> im Jahr 2017 und liegt damit 27% unter dem Durchschnitt vergleichbarer Objekte.



Der witterungsbereinigte Verbrauch pro m<sup>2</sup> und Jahr

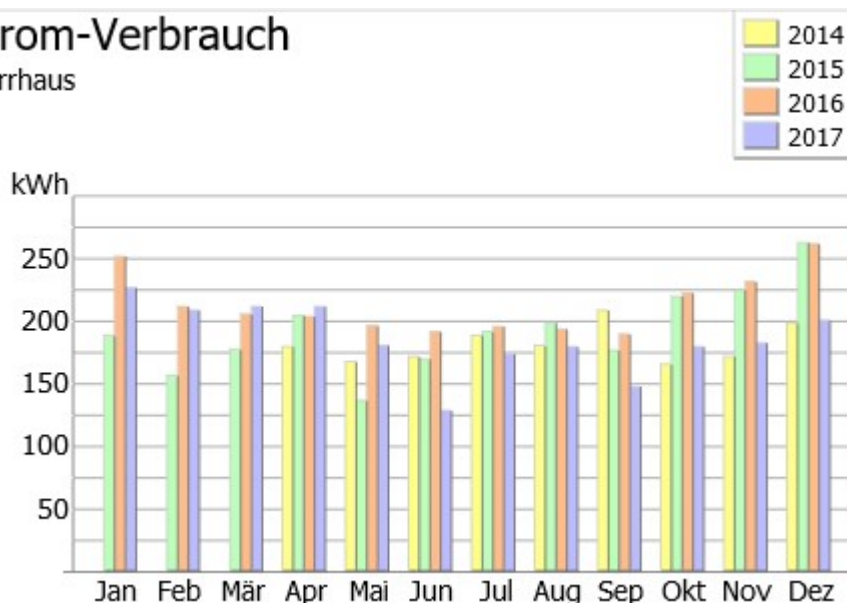
### Zusammenfassung:

Im Berichtsjahr 2017 ist der Wert für Wärmeenergie-Verbrauch im Vergleich zum Vorjahr um 6,9% gestiegen.

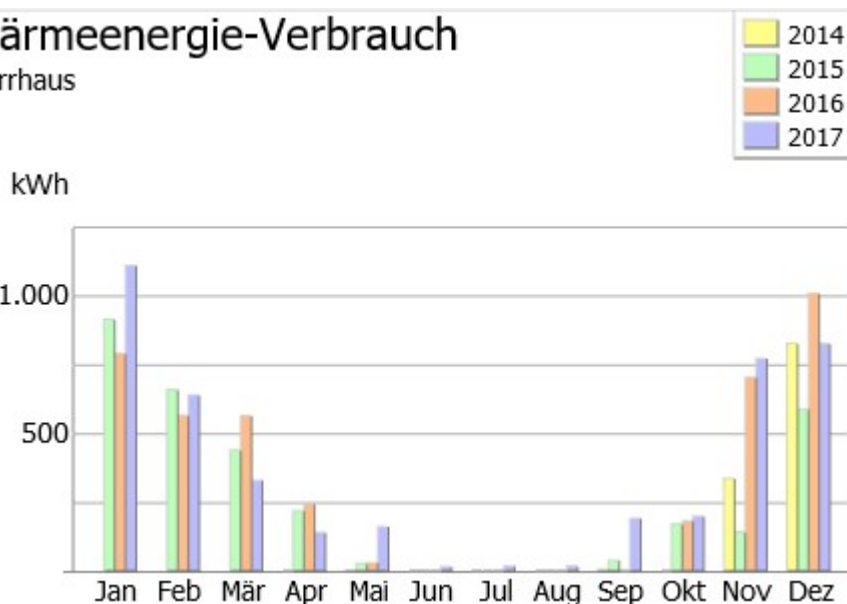
Der Kennwert beträgt 27,5 kWh/m<sup>2</sup> im Jahr 2017 und liegt damit 86% unter dem Durchschnitt vergleichbarer Objekte. **Bitte den Grund für diese hohe Abweichung überprüfen!**

**Strom-Verbrauch**

Pfarrhaus

**Wärmeenergie-Verbrauch**

Pfarrhaus

**Pfarrhaus****Strom-Verbrauch**

Jahr	Jan	Feb	Mär	Apr	Mai	Jun	Jul	Aug	Sep	Okt	Nov	Dez
2014	0	0	0	179	167	171	188	180	208	165	171	198
2015	188	156	177	204	136	169	191	198	176	219	224	262
2016	251	211	205	203	196	191	195	193	189	222	231	261
2017	226	208	211	211	180	128	173	179	147	179	182	200

**Wärmeenergie-Verbrauch**

Jahr	Jan	Feb	Mär	Apr	Mai	Jun	Jul	Aug	Sep	Okt	Nov	Dez
2014	0	0	0	0	3	0	0	0	6	0	335	826
2015	913	658	438	218	27	0	0	0	38	170	141	587
2016	789	564	563	244	29	0	0	0	0	181	703	1.007
2017	1.107	638	328	139	160	15	17	18	190	198	770	825

## Seite 8

# Informationen

1. Der Energiebericht basiert auf den Eingaben in den Modulen „Strukturdaten“ und „Energiemanagement“ sowie den zentral bereitgestellten Daten im Modul „Hintergrundwissen“ des Grünen Datenkontos. Die enthaltenen Diagramme können Sie auch in den Einzelauswertungen des Grünen Datenkontos abrufen.
2. Die Umrechnung der Energieträger in kWh bzw. in CO<sub>2</sub>-Werte erfolgt anhand deutschlandweiter Durchschnittswerte. Details finden Sie unter [www.elkb.gruenes-datenkonto.de/ressourcen](http://www.elkb.gruenes-datenkonto.de/ressourcen).
3. Der flächenbezogene Wärmeverbrauch wird mit den Klimafaktoren bereinigt, die der Deutsche Wetterdienst für die Energie-Einsparverordnung (EnEV) nach Postleitzahl-Bereichen gegliedert bereitstellt ([www.dwd.de/klimafaktoren](http://www.dwd.de/klimafaktoren)).
4. Der Vergleich der flächenbezogenen Strom- und Wärmeverbrauchswerte erfolgt mit den Mittelwerten, die von der Energieagentur NRW für die verschiedenen Nutzungsarten kirchlicher Gebäude ermittelt wurden. Details finden Sie unter [www.elkb.gruenes-datenkonto.de/durchschnitt](http://www.elkb.gruenes-datenkonto.de/durchschnitt). Dort finden Sie auch die langjährige Entwicklung der Durchschnittskosten.
5. Mehr Informationen zum kirchlichen Kompensationsfonds „Klima-Kollekte“ finden Sie unter [www.klima-kollekte.de](http://www.klima-kollekte.de).

## Verwendete Klimafaktoren und Gebäudekennwerte

### Klimafaktoren

PLZ	2014	2015	2016	2017
90596	1,10	1,03	1,01	1,00

### Gebäudekennwerte [kWh/m<sup>2</sup>a]

Mittelw.	Kirche	GmdHs	KiTa	Verw.	GmdZ	Whnhs	Gästehs	Schule
Strom-Verbrauch	11	16	22	37	16	19	51	15
Wärmeenergie-Verbrauch	165	155	190	145	155	190	190	150

## Impressum

Dieser Energiebericht wurde konzipiert und umgesetzt von

- Benedikt Osiw, Umweltbüro der Ev. Landeskirche in Württemberg, Stuttgart
- Sabine Jellinghaus und Güde Schmidt-Goslawski, Klimaschutzagentur der Ev. Kirche von Westfalen, Schwerte
- Hanno Sparbier-Conradus, Programmierung „Grünes Datenkonto“, Köln

Fachtechnische Beratung: Christian Dahm, Energieagentur NRW, Wuppertal

Titelseitenmotiv: Ev. Medienhaus GmbH, Stuttgart

Titelbild: Andrey Kuzmin/Fotolia.com